

Sicherheitsholzerei Leitungen Swissgrid AG

| | |
|-----------------------------|---|
| Auftraggeber | Swissrid AG, Regionalbasis Bern, 3072 Ostermundigen |
| Kontaktperson | Rolf Tschampion |
| Honorarsumme | CHF 418'000 |
| Bearbeitungszeitraum | 2014 |

Projektbeschreibung

Die Swissgrid AG als nationale Netzgesellschaft betreibt in der gesamten Schweiz u.a. das Starkstromnetz der Höchstspannungsleitungen (220 und 380 kV). Viele Streckenabschnitt befinden sich im Wald oder überspannen diesen.

In diesen Gebieten ist eine Überwachung der Vegetationsentwicklung und ein rechtzeitiges Entfernen von Gehölzen, welche in den Sicherheitsbereich hineinwachsen, nötig.

Die Ersterfassung möglicher Einwüchse erfolgt durch die Leitungskontrolleure im Rahmen ihrer jährlichen Begehung der Trassen. Entsprechende Meldungen erfordern die differenzierte Beurteilung durch eine Fachperson vor Ort. Vor dem Aufbau eigener entsprechender Kompetenzen griff Swissgrid hierzu auf verschiedene private Anbieter zurück. IMPULS AG war für diese Beurteilungen im Raum Bern, Solothurn, Freiburg, Jura sowie Teile der Waadt, des Wallis und des Kantons Aargau zuständig.

Ebenfalls zum Auftrag gehörte die Planung und Organisation notwendiger Holzschläge inklusive Verhandlungen mit den Grundeigentümern und Beschaffung notwendiger Bewilligungen, sowie die Kontrolle der ausgeführten Arbeiten.

Durch IMPULS AG offerierte Leistungen und durchgeführte Arbeiten

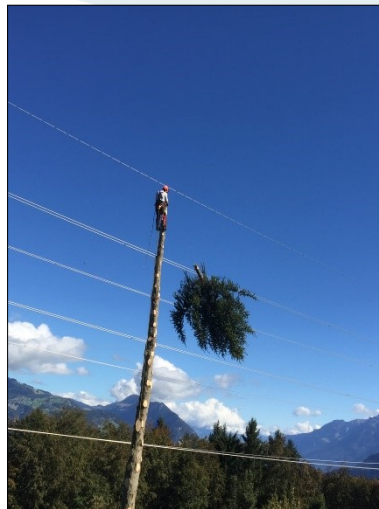
- Beurteilung von Bewuchsmeldungen entlang der betreuten Trassen
- Information/Verhandlungen mit den Waldeigentümern
- Vorbereitung Sicherheitsholzerei (Einbezug Forstdienst, Anzeichnung)
- Erstellung Ausschreibungsunterlagen (Leistungsverzeichnis, Submission)
- Umsetzung Sicherheitsholzerei (Bauleitung, Kontrolle und Abnahme)
- Kontrolle der Abrechnungen und der Entschädigungen für die Waldeigentümern



Beurteilung der eingegangenen Meldungen

Die Vegetation rund um die gemeldeten Maststandorte und/oder Spannweiten werden im Feld beurteilt und nötigenfalls forstliche Massnahmen definiert.

Fotos: IMPULS AG



Begleitung der Holzerei

Foto links: Flughelfer bereiten sich auf den Helieinsatz vor (Eggiwil 2016).

Foto rechts: Spezialholzer beim „Stumpen“ um Kollision mit Leitung zu vermeiden (Krattigen 2016).

Fotos: IMPULS AG



Kontrolle der ausgeführten Arbeiten

Anlässlich gemeinsamer Begehung mit dem ausführenden Unternehmer.

Fotos: IMPULS AG