



Landschaftsentwicklungskonzept Kanton Bern (KLEK 2020)

Im Auftrag des Amtes für Gemeinden und Raumordnung des Kantons Bern (AGR) durften wir in einer Planergemeinschaft massgeblich zur Aktualisierung des KLEK 2020 beitragen.

Projektbeschreibung

Im Rahmen der Erarbeitung durften wir Ziel, Struktur und Inhalte des KLEK 2020 reflektieren und mitentwickeln. Zudem waren wir zuständig für die Moderation des partizipativen Prozesses.

Das bisherige KLEK stammte aus den 1990er Jahren. Es galt daher, das KLEK zu aktualisieren und kohärent mit den anderen Planungen und Vorgaben auszugestalten. Unser Auftrag war es im Wesentlichen, Ziel, Struktur und Inhalt des zu bearbeitenden KLEK laufend zu reflektieren und mitzuentwickeln. Wir waren zudem zuständig für die Konzeption und Moderation des partizipativen Prozesses, so u.a. für die Leitung der Werkstätten zusammen mit allen betroffenen Fachstellen des Kantons. Gestützt darauf haben wir geholfen, Grundsätze des staatlichen Handelns und Handlungsfelder zu identifizieren sowie Leistungsziele und Massnahmen zu formulieren. Im Laufe des Auftrages durften wir von IMPULS überdies einen wesentlichen Teil der Landschaftsbeschreibungen verfassen. Wir haben mitgeholfen, die Rückmeldungen seitens der weiteren Instanzen mit politischem Gespür in das KLEK einzuarbeiten. Auch die Abstimmung mit anderen Programmen, wie z.B. der kantonalen Strategien zu Biodiversität und Gewässer, war Inhalt des Auftrages. Das KLEK wurde im Sommer 2020 vom Regierungsrat des Kantons Bern genehmigt.

Ausgeführte Tätigkeiten

Analysieren des KLEK gemäss bisherigem Stand

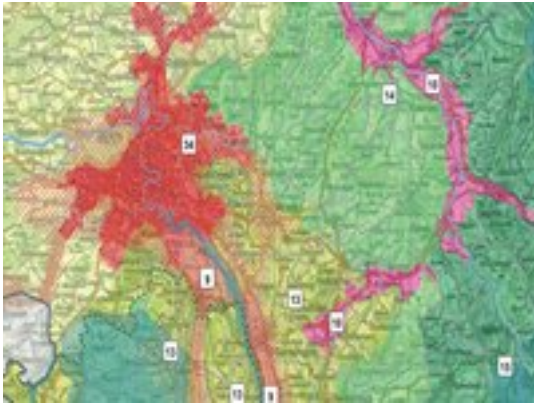
- Konzipieren des neuen KLEK 2020, definieren Ziel, Struktur und Inhalte
- Identifizieren von Handlungsfeldern
- Formulieren von Grundsätzen zum staatlichen Handeln sowie von Leistungszielen und Massnahmen
- Verfassen von Landschaftsbeschreibungen
- Qualitätssicherung der neuen Inhalte
- Moderieren des partizipativen Prozesses



IMPULS AG



Einblick in den Agglomerationsgürtel des Landschaftstyp 16, Gebiet Einblick in den Landschaftstyp 16, Gebiet Balm-Meiringen.
Aarekanal Unterseen.



KLEK-Kartenausschnitt Bern-Mittelland.



KLEK-Kartenausschnitt Thun-Oberland.

Hauptdienstleistungen im Projekt

Landschaft und Siedlung



Weitere Dienstleistungen im Projekt

Arten und Lebensräume



Umweltberatung



Kontakt



Bruno Käufeler

lic.phil.nat. Geograf svu-asep zertifizierter BBB BGS

+41 33 225 60 16

bruno.kaeufeler@impulsthun.ch